

Affichage d'accueil à l'ouverture de Workbench, ProDiver et DivePort

Description

Depuis la version 7.0.41 de Diver | BI, il est possible d'afficher un message à l'ouverture d'une session Workbench, ProDiver et DivePort.

Le paramétrage de l'option s'effectue dans Workbench au niveau du menu **Tools>Server settings** et dans l'onglet **General** :



Options

✖ 6.4 DiveLine Namespace

✖ Miscellaneous

⌵ Login Options

Welcome Message

Bienvenue sur la plateforme Diver | BI de la société

Message of the Day

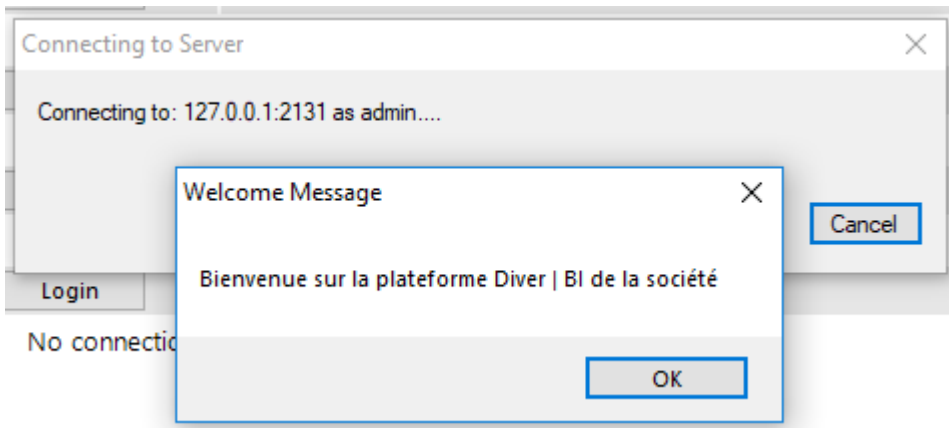
L'accès aux données de la société via cette interface suppose que vous avez approuvé la charte dont le détail se trouve à l'adresse suivante :
<http://www.societe.societe/charte.html>

Show last login information

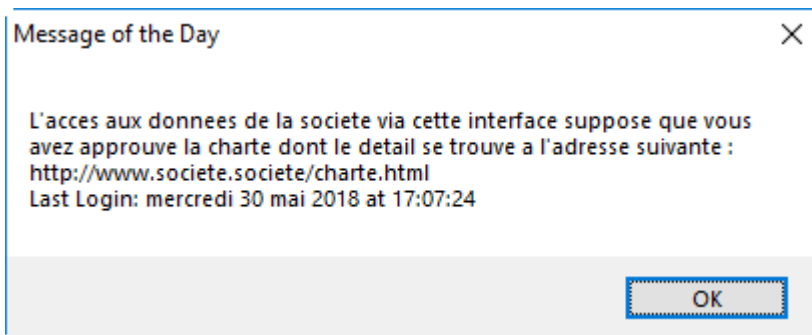
Voici le résultat des options dans différentes interfaces :

Workbench :

au moment de la connexion sur le serveur :



une fois l'authentification réussie :



DivePort :

sur la page d'accueil :



une fois l'authentification réussie :

L'accès aux données de la société via cette interface suppose que vous avez approuvé la charte dont le détail se trouve à l'adresse <http://www.societe.societe/charte.html>
Last logon: Wed May 30 17:15:03 CEST 2018

En résumé l'option **Welcome Message** permet d'afficher un message additionnel avant saisie des identifiants.

L'option **Message of the Day** permet l'affichage d'un message d'avertissement après authentification réussie.

Show last login information permet d'afficher la dernière date de connexion. Cela peut potentiellement alerter un utilisateur sur une violation de sécurité si la dernière connexion réussie n'a pas été exécutée par l'utilisateur.

Remarque, si dans votre portail vous avez implémenté un Logon Portlet à la place de la boîte de dialogue de connexion par défaut, les macros suivantes sont faites pour vous :

\$(WELCOME_MESSAGE), **\$(MESSAGE_OF_THE_DAY)** et **\$(LAST_LOGON)**

Elles permettent respectivement d'afficher un message d'accueil dans la boîte de dialogue de connexion, le message du jour et les dernières informations de connexion dans une nouvelle boîte de dialogue de post-connexion (uniquement si un message du jour est défini).

Update : Les options **Welcome Message**, **Message of the Day**, **Show last login information** sont également disponibles pour Bridge à partir de la version 7.0.45.

Tags

1. Bridge
2. DivePort
3. personnalisation
4. Portlet
5. ProDiver
6. Workbench