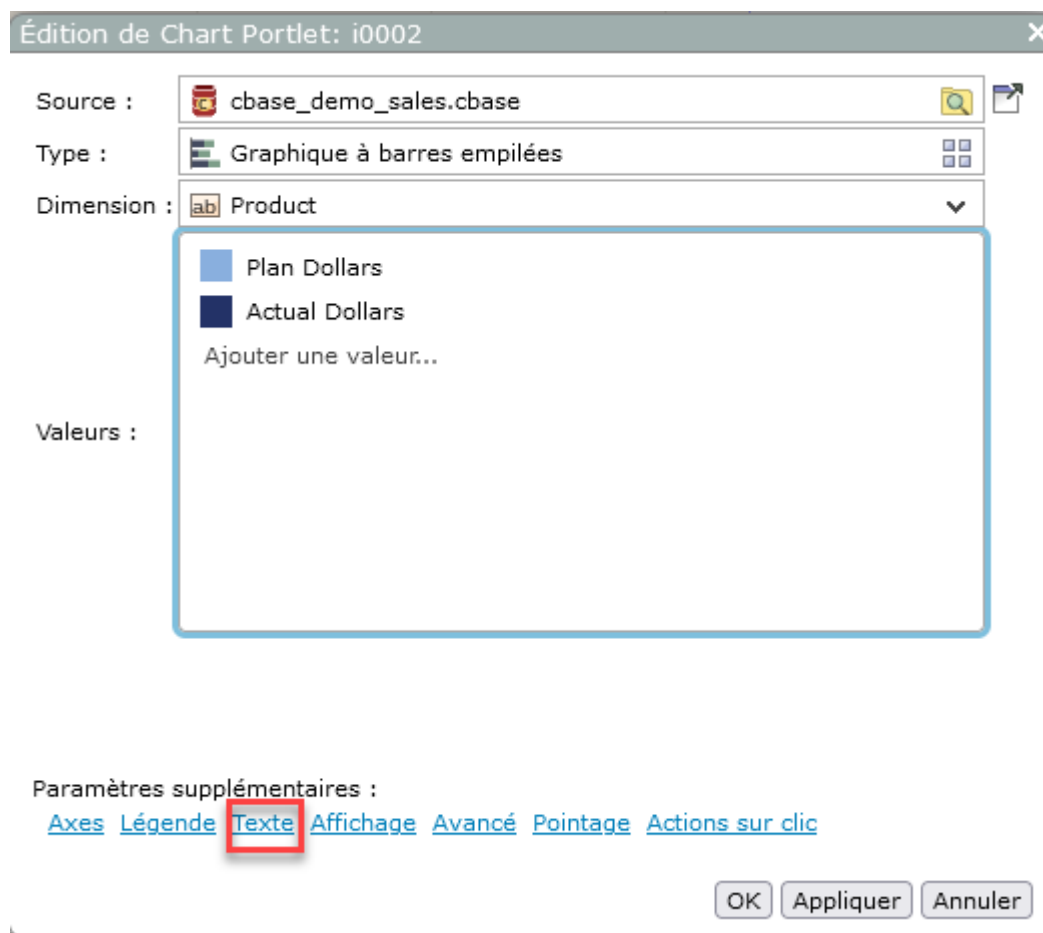


## Ajout de totaux pour les graphiques empilés

### Description

Depuis la version 7.1(25) de DivePort, il est possible d'ajouter les totaux sur les colonnes ou barres empilées des Chart Portlets.

Pour cela, il suffit d'éditer un Chart Portlet colonnes ou barres empilées existant. Dans la boîte de dialogue **Édition de Chart Portlet**, cliquer sur **Texte** dans la zone **Paramètres supplémentaires** :



Dans la boîte de dialogue suivante sélectionner **Afficher les totaux sur le graphique** :

Édition de Chart Portlet: i0002

**Paramètres du texte**

Paramètres du titre

Texte du titre :

Police du titre :

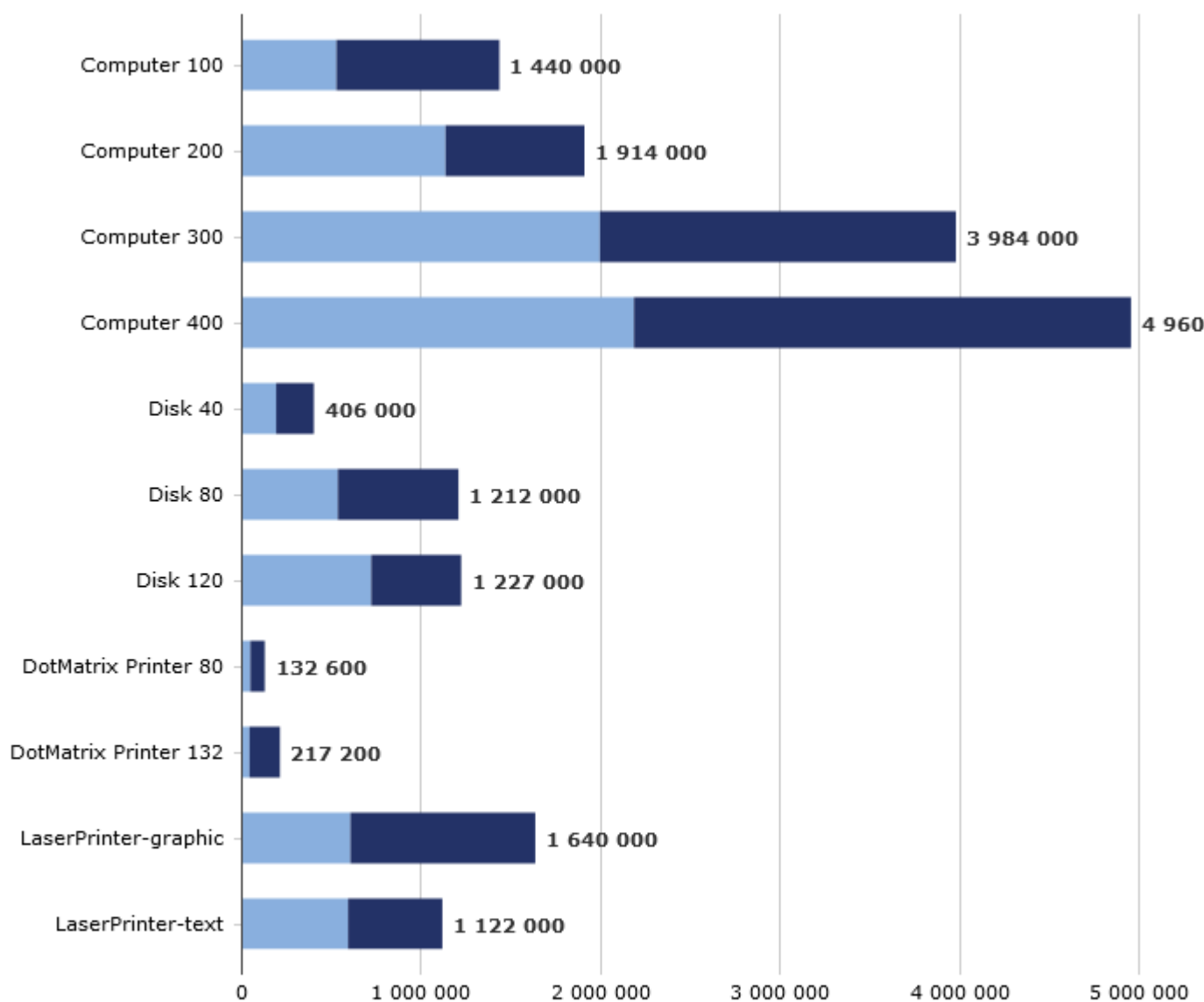
Paramètres des étiquettes de données

☐ Afficher valeurs de données numériques dans le graphique

☒ Show numeric totals on chart

OK Annuler

Voici un exemple de résultat :



## Tags

1. DivePort
2. Graphique
3. Portlet