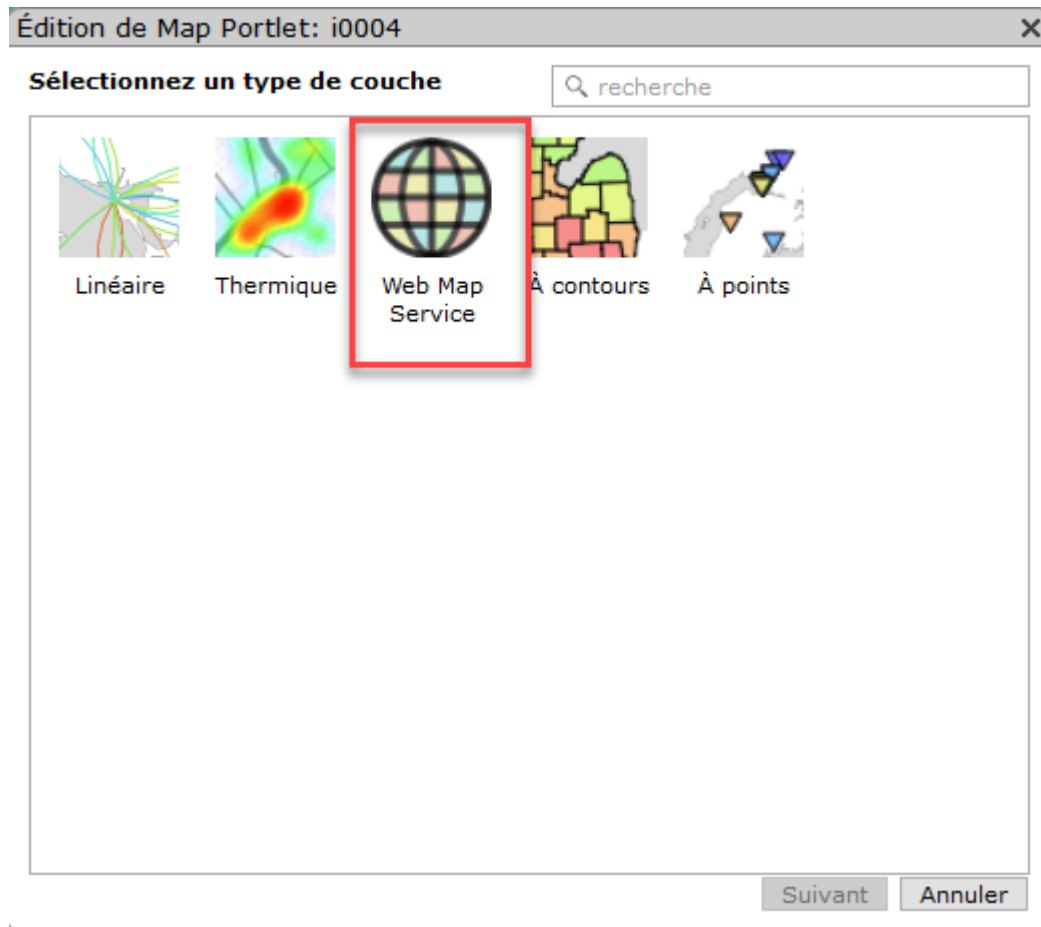


Ajouter et utiliser d'autres fonds de cartes dans le Map Portlet

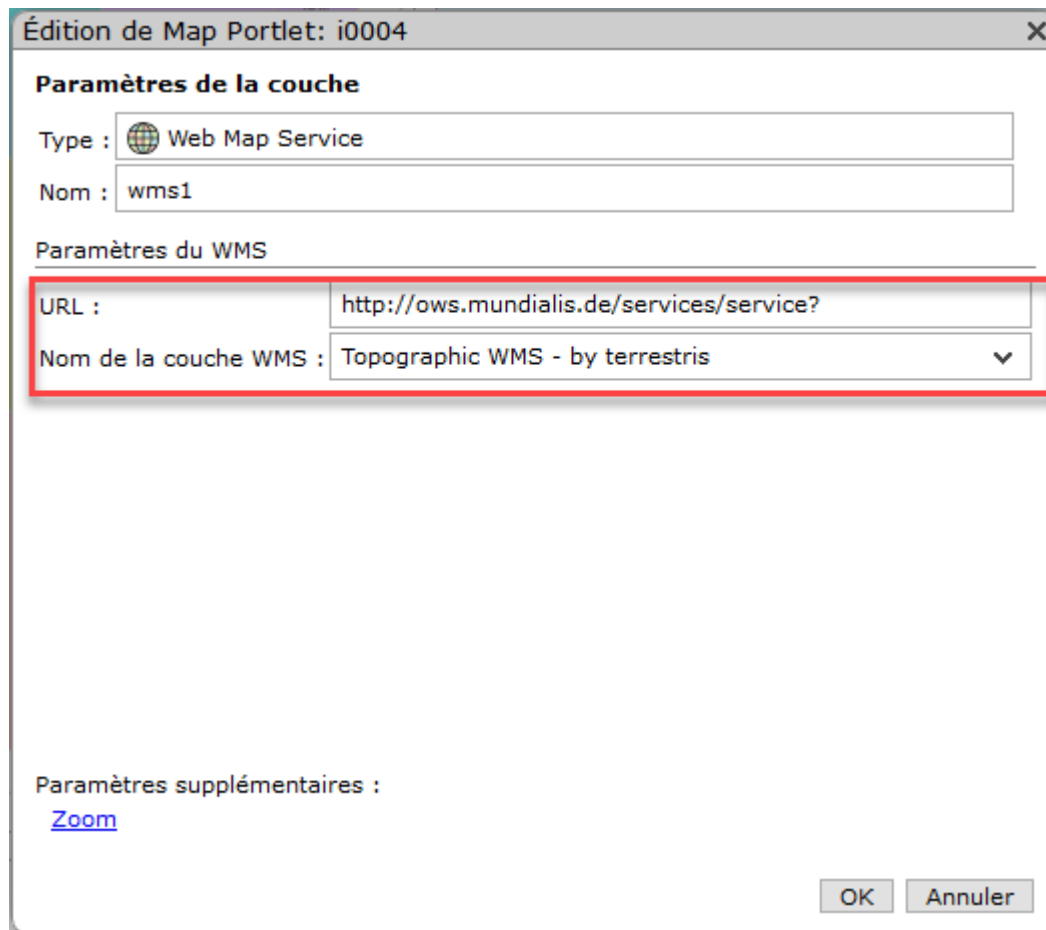
Description

Le Map portlet est fourni avec un jeu de cartes par défaut. Vous pouvez utiliser d'autres fonds de cartes disponibles depuis des serveurs WMS.

Ajouter d'abord un Map Portlet dans une page du DivePort. Ensuite ajouter une couche de données. Dans la boîte de dialogue **Édition de Map Portlet**, cliquer sur **Web Map Service** :



Une nouvelle boîte de dialogue apparaît. Dans cette dernière saisissez l'URL du Web Map Service, puis sélectionnez le nom de la couche de votre choix :



Édition de Map Portlet: i0004

Paramètres de la couche

Type :

Nom :

Paramètres du WMS

URL :

Nom de la couche WMS :

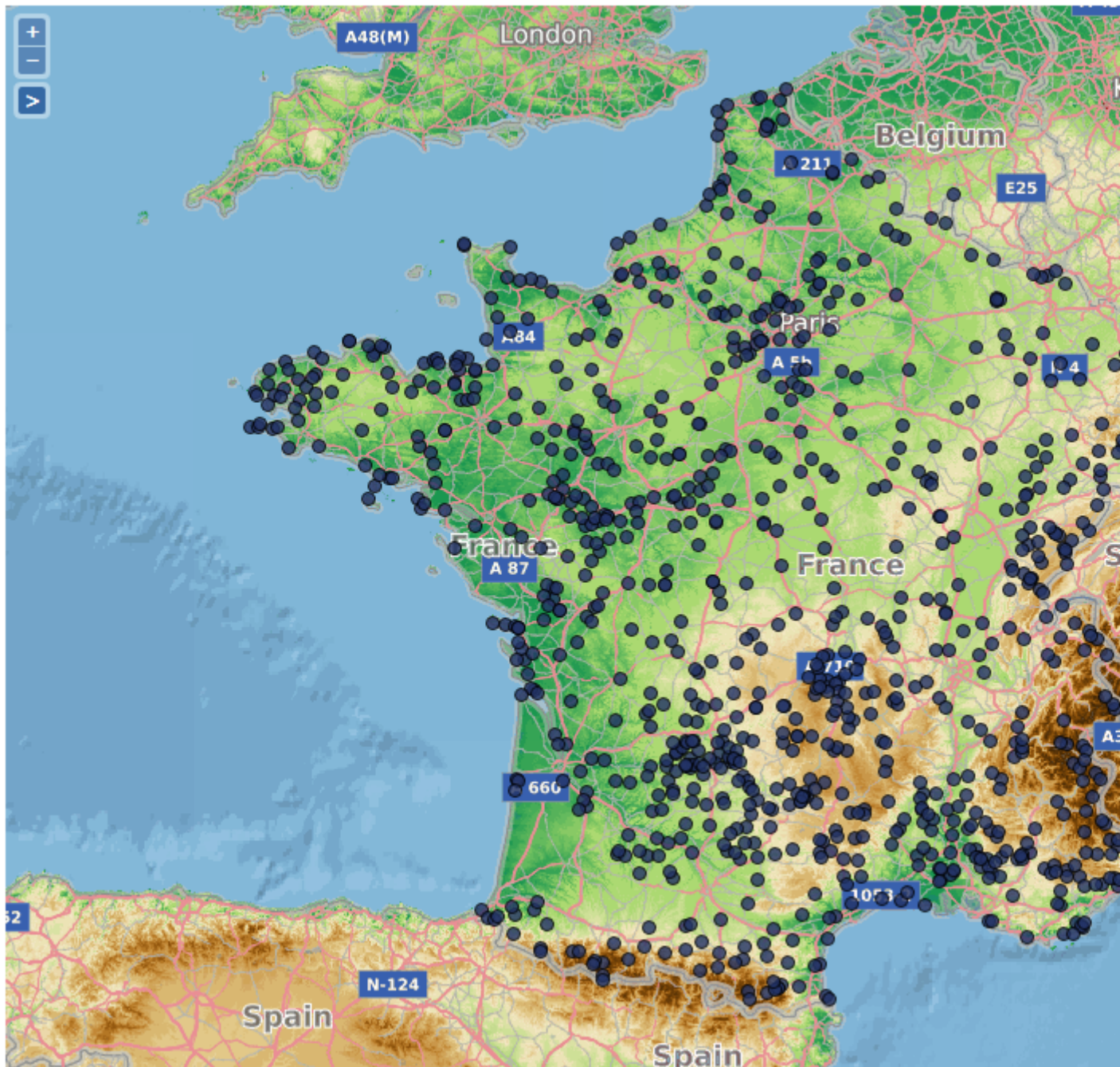
Paramètres supplémentaires :
[Zoom](#)

OK Annuler

Ensuite renommer le nom de la couche si nécessaire puis cliquer sur le bouton **OK**.

Ajouter ensuite une couche de données autre que Web Map Service. Dans l'ordre d'apparition des couches, la couche WMS doit être la première de la liste.

Voici un exemple de rendu final :



Tags

1. cartes
2. DivePort