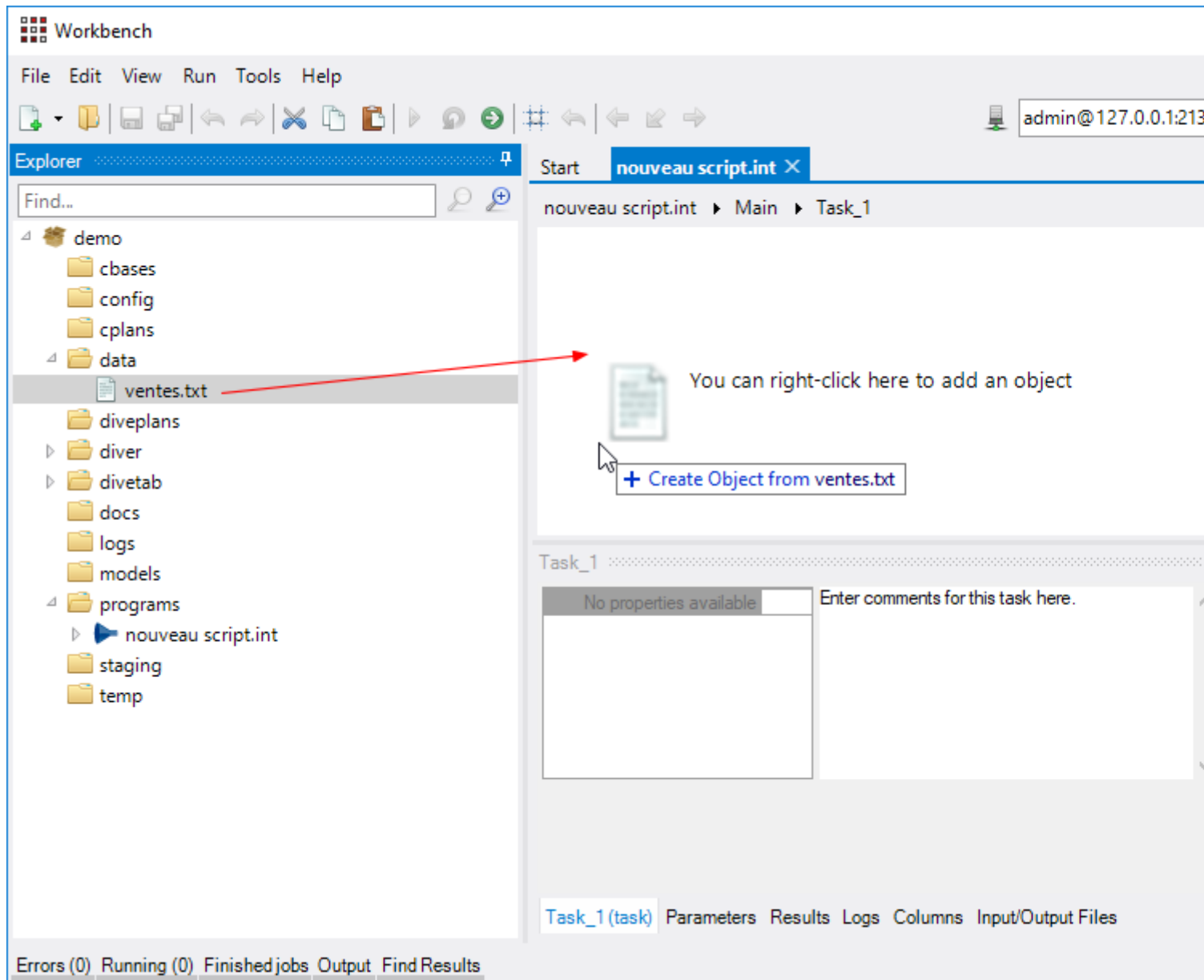


## Ajouter rapidement un fichier texte en entrée de flux Integrator

### Description

Dans Workbench, lors de la création d'un script Visual Integrator, pour intégrer un fichier texte en entrée de flux Integrator, le plus simple est de glisser-déposer le fichier texte depuis l'explorateur de projet/dossiers vers la zone du flux d'objet.



Un objet d'entrée de type **FileIn** est automatiquement créé, prenant en considération le fichier texte sélectionné :

Workbench

File Edit View Run Tools Help

admin@127.0.0.1:213

Explorer Find...

- demo
  - cbases
  - config
  - cplans
  - data
    - ventes.txt
  - diveplans
  - diver
  - divetab
  - docs
  - logs
  - models
  - programs
    - nouveau script.int
  - staging
  - temp

Start nouveau script.int\* X

nouveau script.int Main Task\_1

filein

filein-1-FI

filein-1-FIN

Filename(s) or Stamame(s) /data/ventes.txt

Enter comments for this object here.

Stamame	Value
File_Type	column_headers
...Delimiter	tab \t
...Dict_File	
...Dict_Obj	
File_List_Ir	
Filename_I	
First	
Newline	

Name	Alias
Activité	
Agence	
CA budget	

View First File

filein-1-FIN (filein) Parameters Results Logs Columns Input/Output Files

Errors (0) Running (0) Finished jobs Output Find Results

## Tags

1. Visual Integrator