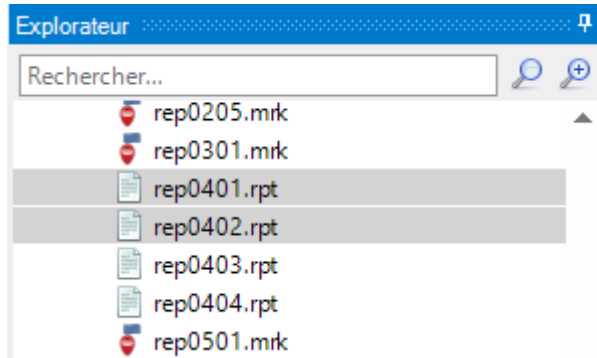


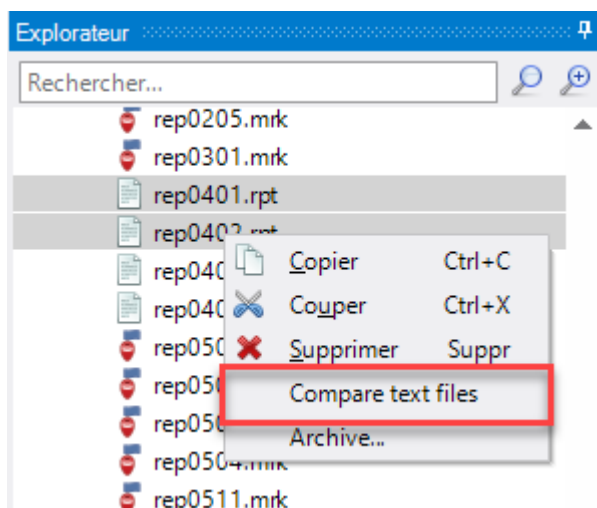
Comparaison de fichiers dans Workbench

Description

Depuis la version 7.1(14) de Workbench, il est possible de comparer deux fichiers texte. Pour cela dans l'explorateur de fichiers de Workbench, sélectionner deux fichiers à l'aide de la touche **Ctrl** ou **Shift** :



Tout en maintenant la touche **Ctrl** ou **Shift** enfoncée, faire un clic droit afin de faire apparaître un menu contextuel et sélectionner **Compare text files** :



Une fois **Compare text files** sélectionné, les deux fichiers sont ouverts depuis Workbench dans une nouvelle fenêtre avec affichage des différences de chaque fichier :

Comparing rep0401.rpt with rep0402.rpt

```
project://di_features/reports/rep0401.rpt
Last modified: 02/12/2014 09:27
1 version "1";
2 // Computer generated object language :
3 object 'REPT' "Main" {
4   Program="Reporter",
5   Version="6.2 (16)",
6   Data_Source={
7     Source_Type="Diveplan",
8     Source_Name="/di_features/demo-sale
9   },
10  Name="New Downlink",
11  Downlink_cascade="TRUE",
12  downlink_disable_parent_quickviews:
13  Filter_Set={
14    Filters={
15      {
16        Dimension_Name="Product",
17        Prompt="No",
18        SkipAllVals="No"
19      }
20    }
21  },
22  Report_Type="Tabular Report",
23  Vertical_Dimensions={
24    "Sales Region"
25  },
26  Edit_Dimensions="TRUE",
27  Edit_Dimensions_All_Available="TRU
28  Column_Select="Selected",
29  Report_Type_Flags=512,

project://di_features/reports/rep0402.rpt
Last modified: 02/12/2014 09:38
1 version "1";
2 // Computer generated object language
3 object 'REPT' "Main" {
4   Program="Reporter",
5   Version="6.3 (37)",
6   Data_Source={
7     Source_Type="Diveplan",
8     Source_Name="/di_features/demo-sa
9   },
10  Name="New DownLink",
11  Downlink_cascade="TRUE",
12  downlink_disable_parent_quickvie
13  Filter_Set={
14    Filters={
15      {
16        Dimension_Name="Product",
17        Prompt="No",
18        SkipAllVals="No"
19      }
20    }
21  },
22  Report_Type="Multitab Report",
23  Vertical_Dimensions={
24    "Sales Region",
25    "Customer Location"
26  },
27  Edit_Dimensions="TRUE",
28  Edit_Dimensions_All_Available="TI
29  Column_Select="Custom",
30  Columns={
```

Le premier fichier sélectionné sera présenté à gauche dans la fenêtre.

Tags

1. Workbench