

## Chart portlet – Diagramme Sankey

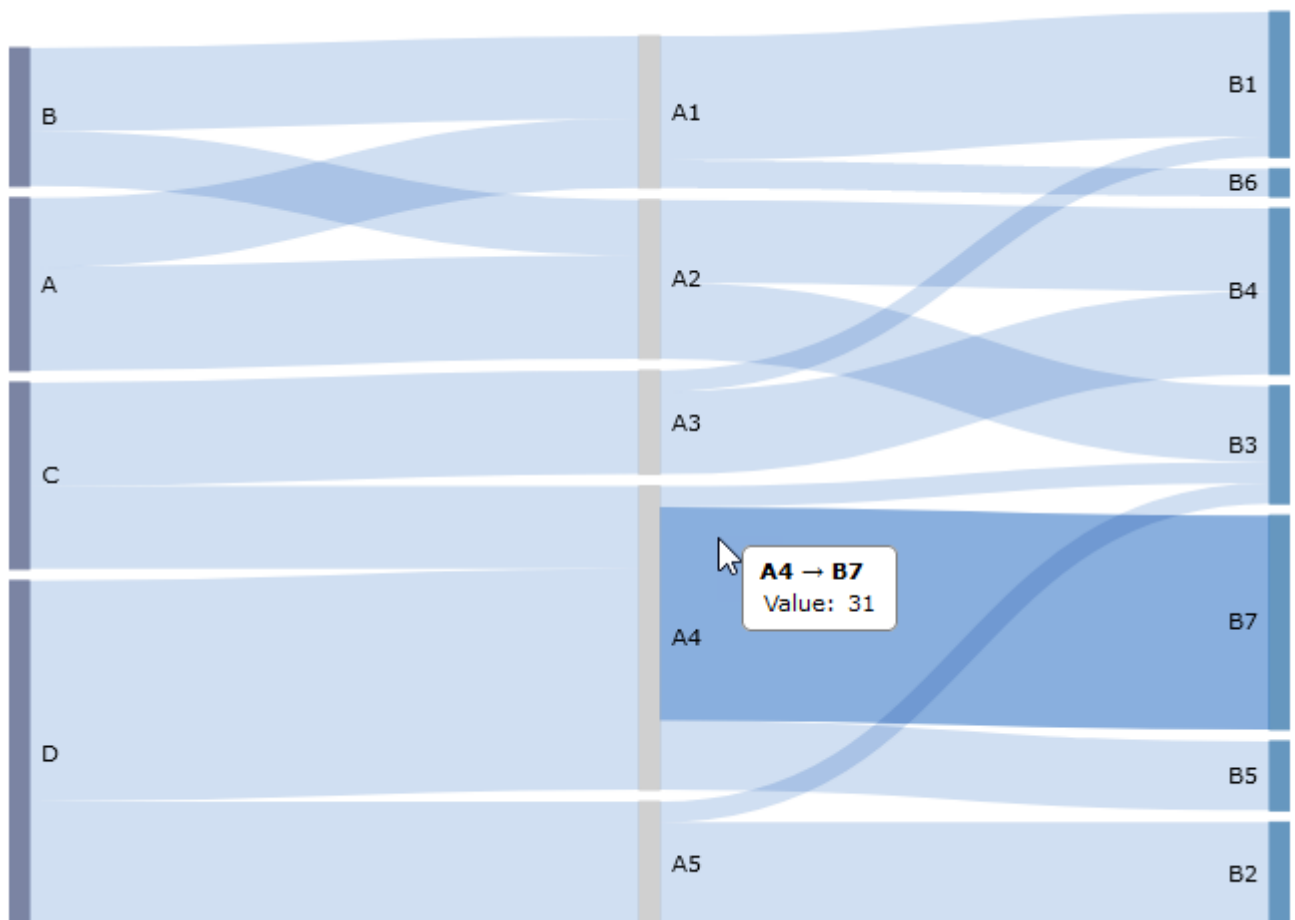
### Description

A partir de la version 7.1.24 de DivePort, il est possible d'intégrer dans une page un diagramme de type Sankey par le biais d'un Chart portlet.

Les diagrammes de Sankey mettent l'accent sur les principaux transferts ou flux au sein d'un système. Ils sont utiles en science et en ingénierie pour représenter le bilan thermique, les flux d'énergie et les flux de matériaux ainsi que l'évaluation du cycle de vie des produits.

Les diagrammes de Sankey visualisent les contributeurs ou consommateurs dominants et montrent des grandeurs relatives. Le flux est divisé en étapes, qui sont séparées par des nœuds. L'épaisseur des lignes horizontales entre les étages représente la valeur proportionnelle du flux.

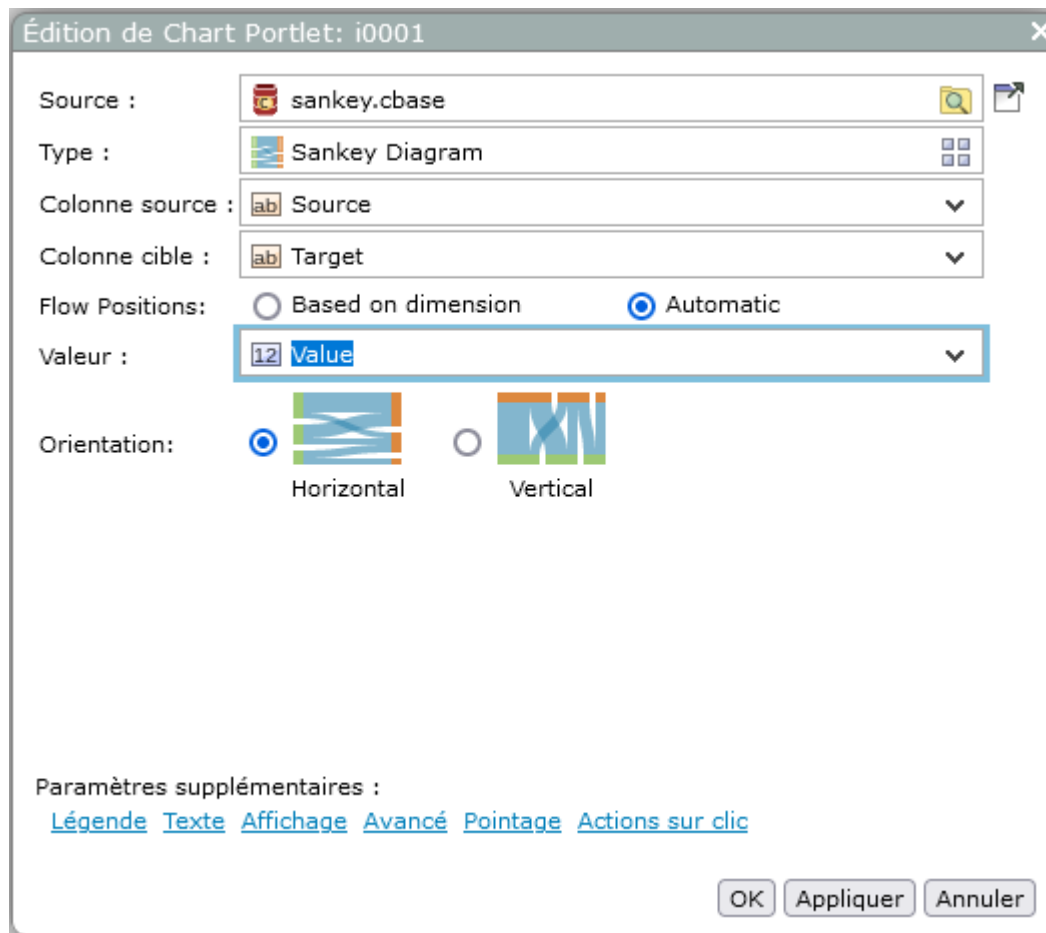
Voici ci dessous un exemple de diagramme Sankey dans une page DivePort :



Le fichier texte ayant permis la réalisation de ce diagramme est le suivant :

(line)	Source	Target	Value
1	A	A1	10
2	A	A2	15
3	B	A1	12
4	B	A2	8
5	C	A3	15
6	C	A4	12
7	D	A4	32
8	D	A5	18
9	A1	B1	18
10	A1	B6	4
11	A2	B4	12
12	A2	B3	11
13	A3	B4	12
14	A3	B1	3
15	A4	B3	3
16	A4	B5	10
17	A4	B7	31
18	A5	B2	15
19	A5	B3	3

Les options du Chart Portlet sont les suivantes :



## Tags

1. DivePort
2. Graphique