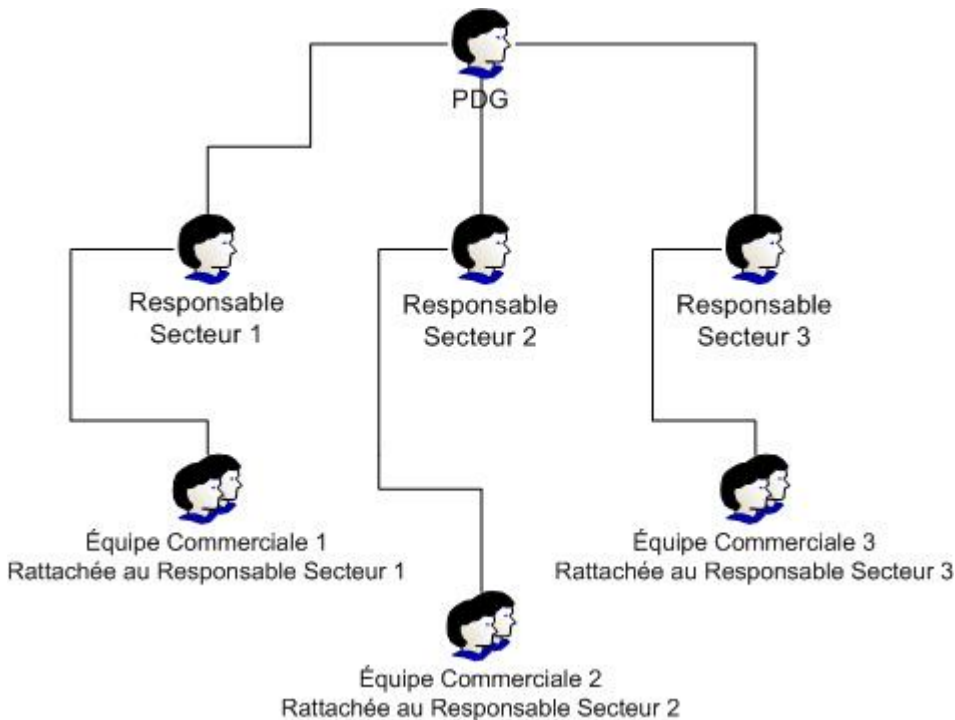


Exemple d'utilisation de la variable \$USER

Description

Droits ACL (permettant de filtrer les données "visibles" en fonction du poste de la personne : Commercial / Responsable)...

Organigramme :



Pour l'exemple :

- L'Équipe Commerciale 1 est composée 2 commerciaux (Commercial1 & Commercial2)
- L'Équipe Commerciale 2 est composée 3 commerciaux (Commercial3, Commercial4, Commercial5)
- L'Équipe Commerciale 3 est composée de 4 commerciaux (Commercial5, Commercial6, Commercial7 & Commercial8).

Règles de sécurité à appliquer:

- **Le PDG voit toutes les données.**
- **Le Responsable Secteur voit toutes les données pour son secteur uniquement et les données de ses commerciaux.**
- **Les Commerciaux voient les données qui leurs sont propres uniquement.**

Implémentation :

Nous utiliserons ici la variable \$user, qui va être utilisée comme 'ACL Entry Limit'.

Cet élément sera substitué par le nom d'utilisateur de la personne une fois connectée à DI-DiveLine via ProDiver / NetDiver / DivePort.

Ainsi, si on a dans le Modèle une Dimension ou un Champ Infos qui contient le nom d'utilisateur dans DI-DiveLine, nous pourrions utiliser **\$user** pour filtrer la vue de chaque personne aux lignes du modèle qui contiennent leur nom d'utilisateur.

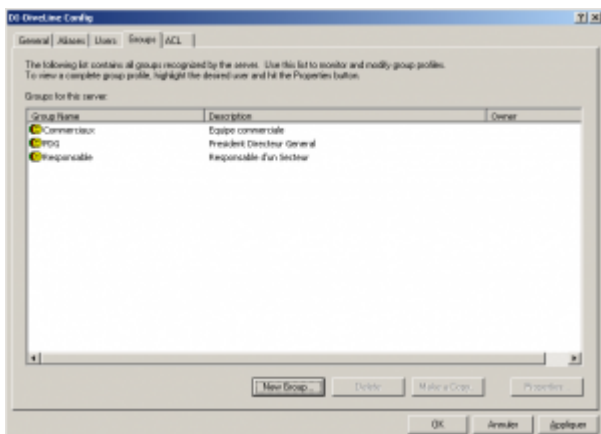
Dans notre cas, le modèle doit donc contenir 2 Dimensions supplémentaires pour chaque ligne de données : Secteur et Commercial,

où Secteur = Nom du Responsable dans DI-DiveLine (ici Secteur1, Secteur2 & Secteur3)

Commercial = Nom du Commercial dans DI-DiveLine (ici Commercial1, Commercial2, etc...)

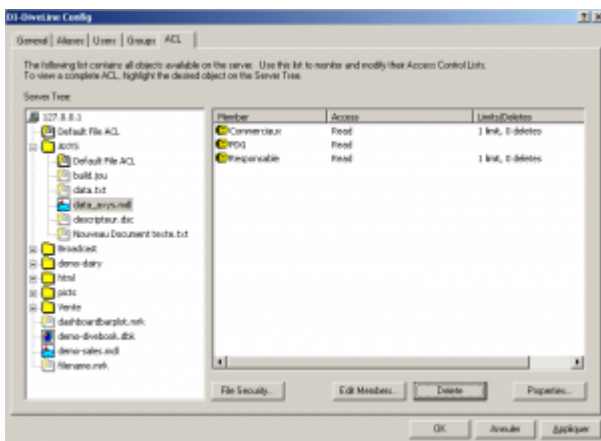
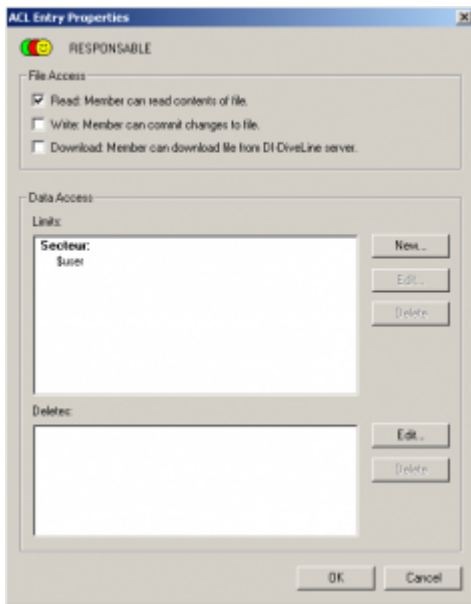
Nous allons définir 3 groupes dans DI-DiveLine :

- 'PDG' qui désigne le ou le(s) dirigeants du groupe.
- 'Responsable' qui désigne les Responsables Secteurs.
- 'Commerciaux' qui désigne les Commerciaux.

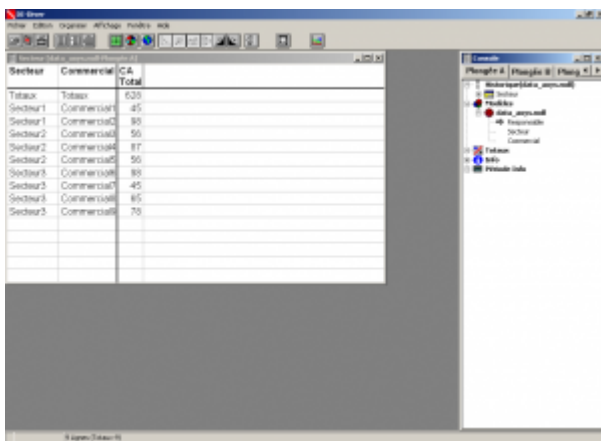
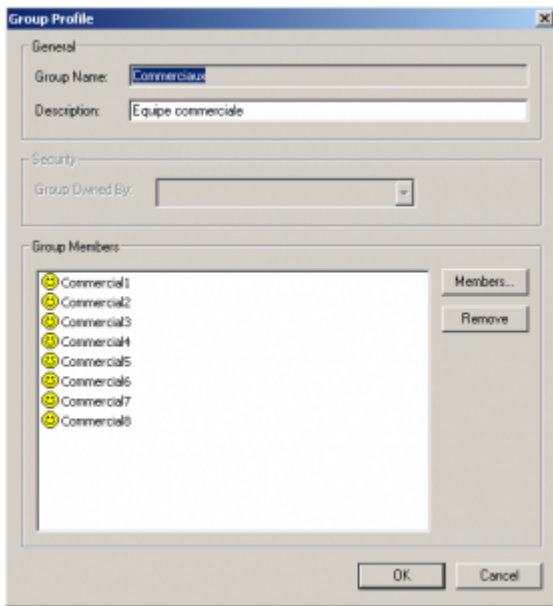


On applique ensuite la stratégie sur les Groupes, avec les ACL suivantes :

- PDG : Aucune restriction.
- Responsable : 1 Limite, Dimension Secteur = \$user
- Commerciaux : 1 Limite, Dimension Commercial = \$user



Enfin, on ajoute les utilisateurs pour chaque groupe.
Attention, les valeurs de dimension dans les modèles doivent correspondre à l'identique aux noms des utilisateurs dans DiveLine - même la casse est importante.



Tags

1. DiveLine
2. droits accès