

Intégrer un SVG dans un Image Portlet

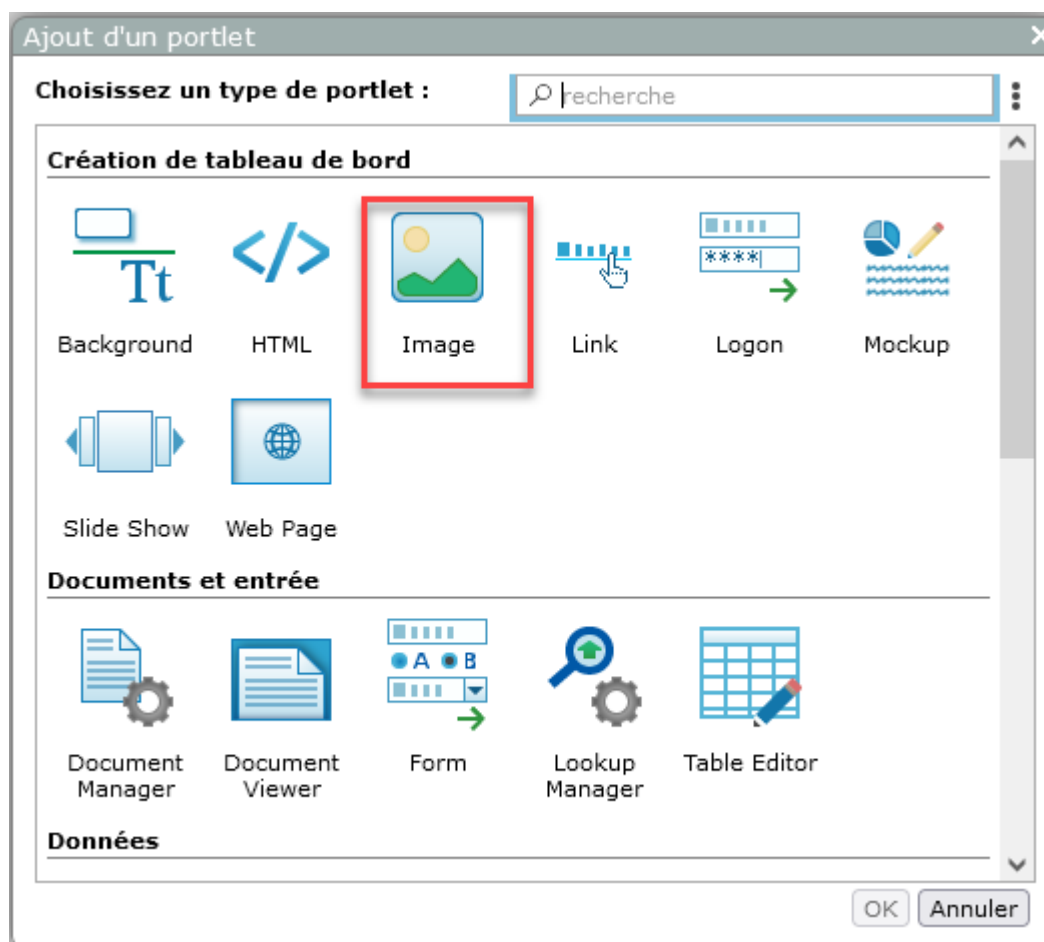
Description

Dans une des astuces précédentes : <https://blog.difrance.com/export-en-svg-depuis-diveport/>, nous avons vu l'intérêt du format SVG par rapport aux autres formats d'image.


Dans DivePort, il est possible d'intégrer un SVG dans une page par le biais d'un Image Portlet.

Pour cela, ajouter un Image Portlet en cliquant d'abord sur **Modifier**. Ensuite, cliquer sur le chevron / flèche descendante afin de faire apparaître le menu contextuel. Dans le menu, sélectionner **Ajouter un portlet**.

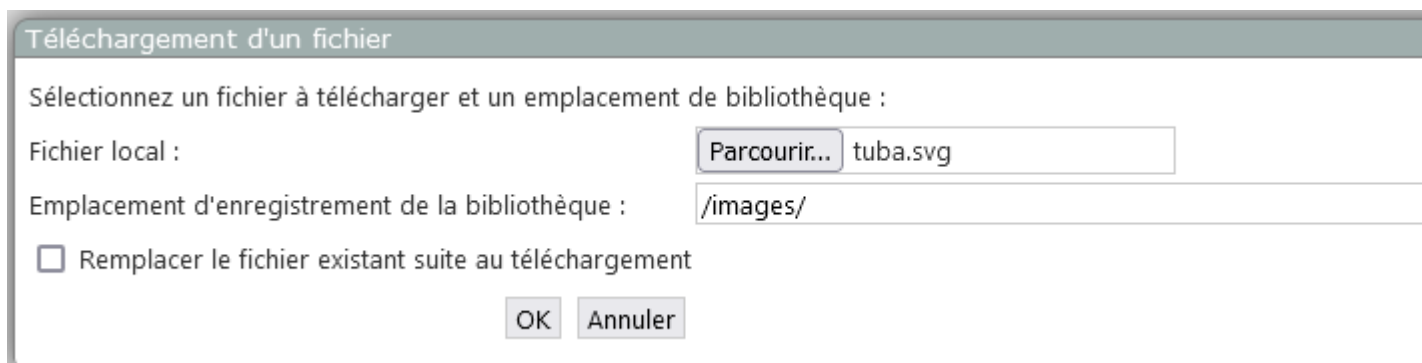
Dans la boîte de dialogue **Ajout d'un Portlet**, double-cliquer sur **Image** :



Dans la boîte de dialogue, cliquer sur le bouton **Télécharger un fichier...**

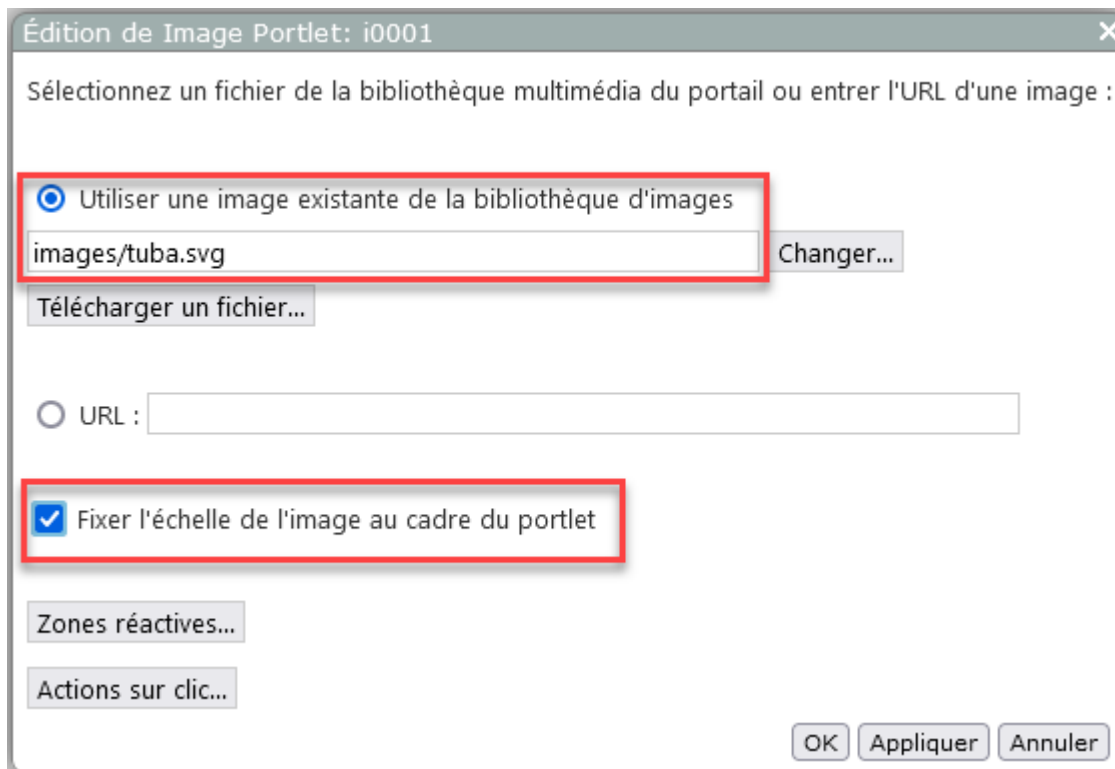


Dans la boîte de dialogue suivante, cliquez sur le bouton **Parcourir...** afin de sélectionner le fichier SVG se trouvant en local sur l'ordinateur.



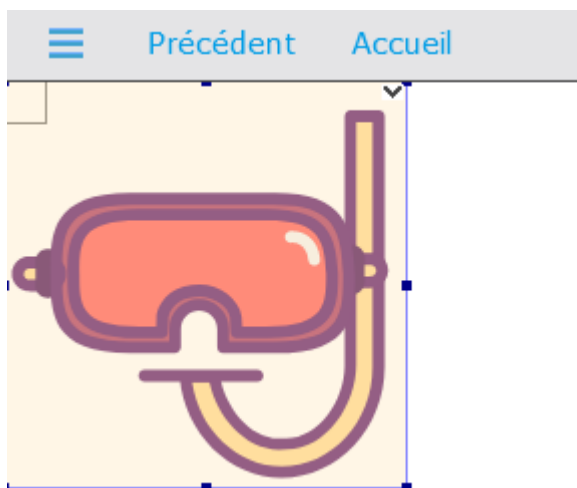
Une fois le fichier SVG sélectionné, cliquez sur le bouton **OK**.

La boîte de dialogue suivante apparaît :



Cocher l'option **Fixer l'échelle de l'image au cadre du portlet** et cliquer sur le bouton **OK**.

Le SVG est affiché dans le coin haut gauche :

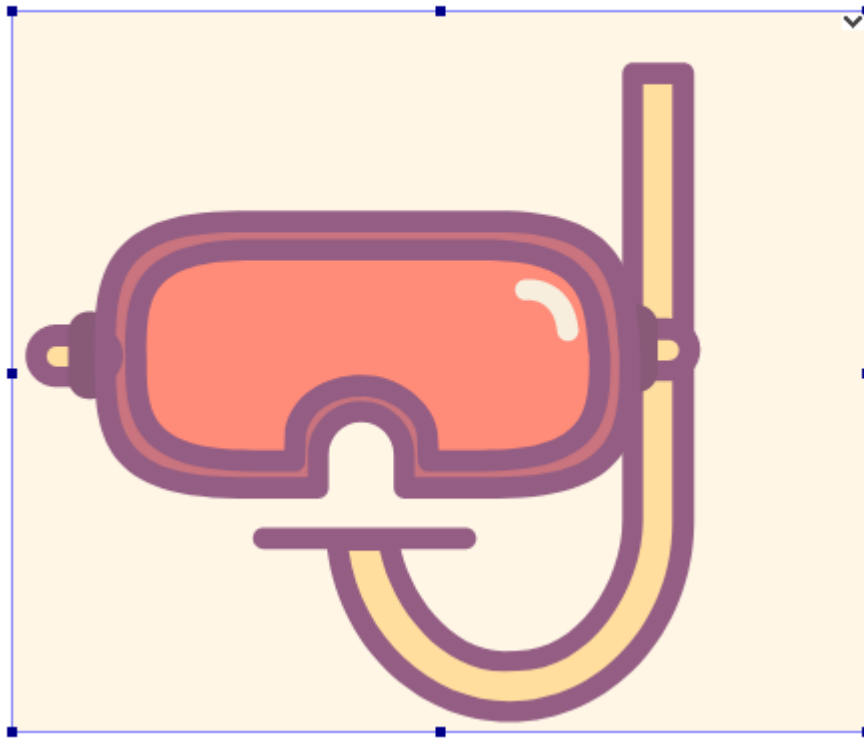


Vous pouvez maintenant déplacer et redimensionner l'Image Portlet contenant le SVG :



Précédent

Accueil



Si vous agrandissez la taille du Portlet, vous constaterez que le SVG est agrandi sans perte de définition, principal intérêt de ce type de fichier.

Tags

1. DivePort
2. images
3. Portlet