

Le Measures Portlet dans Diver Solution 6.4 (1)

Description

Changement de Dimensions

Les utilisateurs General et Advanced peuvent changer les Dimensions dans les Measures Portlets. Pour ce faire, vous devez d'abord cocher la case Permettre le changement des Dimensions dans la boîte de dialogue Edition du Measures Portlet. Cela va alors activer le bouton Sélectionner Dimensions... , ce qui vous permettra de spécifier l'ensemble ou sous-ensemble de Dimensions qui seront disponibles pour l'utilisateur final (Fig. 1).

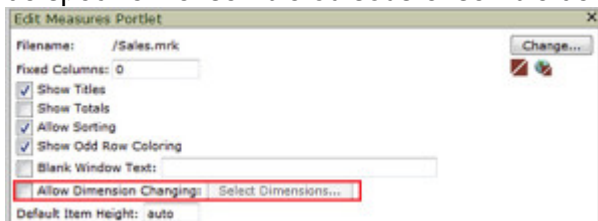


Fig. 1. La case à cocher Permettre le changement de Dimension et le bouton Sélectionner Dimensions...

Une fois cette fonction activée, les utilisateurs General et Advanced peuvent cliquer sur l'en-tête de la colonne de Dimension pour activer un menu. Le menu possède les fonctions "Tri croissant" et " Tri décroissant" (si le tri est activé pour ce Portlet), et énumère les Dimensions qui ne sont pas déjà sélectionnées dans le Portlet. Cela fonctionne sur les tables et les rapports non inversés.

Remarque : le lancement de la Marque dans ProDiver ou NetDiver ne saura pas apporter la fonctionnalité de changement de Dimensions.

Colonnes fixes

Pour figer les colonnes de gauche dans un Measures Portlet, ouvrez la boîte de dialogue Edition du Measures Portlet. Dans le coin supérieur gauche de la boîte de dialogue, localisez le champ de texte colonnes fixes (Fig. 2). Entrez le nombre de colonnes que vous souhaitez fixer. Ces colonnes resteront fixes dans le Portlet lors du défilement de gauche à droite.

Colonnes empilées

Dans la boîte de dialogue Edition du Measures Portlet, notez la liste des en-têtes de colonnes qui apparaîtront dans le Portlet, sur la base des données de la Marque sous-jacente. Une case à cocher "Empiler" a été ajoutée à cette liste. En cochant cette case dans une ligne donnée, cela vous permet d'empiler cette ligne avec celle indiquée immédiatement avant. Cela vous permettra d'afficher des données tabulaires plus efficacement.

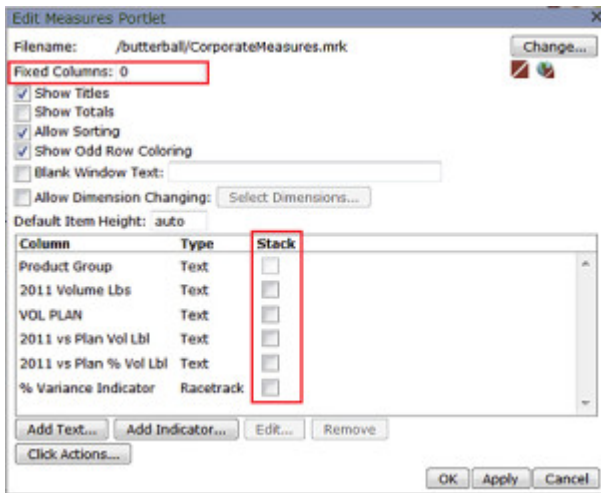


Fig. 2. Les cases à cocher Empiler et la zone de texte Colonnes fixes.

Notez les caractéristiques suivantes :

- En-tête de colonne : l'en-tête de la colonne affichée sera le nom du premier élément à apparaître dans la colonne.
- La largeur des colonnes : la taille de la colonne pour les colonnes empilées sera déterminé par le réglage sur le premier élément à faire apparaître dans la colonne. Si c'est "auto", tous les éléments constitutifs seront interrogés pour la taille pour assurer un ajustement.
- Hauteur de ligne : la hauteur d'une ligne va croître pour accueillir tous les éléments affichés dans chaque colonne. Cela peut laisser un espace blanc considérable dans les colonnes où il y a moins ou pas d'empilement. Dans ces cas, les articles auront une justification en haut dans leurs cellules. Les indicateurs gardent leur taille naturelle. Les images peuvent avoir des tailles explicites fixées et ces tailles continueront à être honorées.
- Vides : si un élément dans une colonne empilée retourne une chaîne vide, un espace sera toujours alloué pour ce dernier et un vide apparaîtra.
- Actions sur clics et mise en surbrillance : la mise en surbrillance et les actions sur clic au niveau de la ligne continueront de fonctionner. La mise en surbrillance et les actions sur clic au niveau de la cellule continueront de fonctionner. La «cellule» correspond dans ce cas à un seul élément dans une colonne empilée, et non pas l'ensemble des éléments empilés à cet endroit.



					SALES REGION	UNITS	DOLLARS	
					Far West	247	1,031,100	Plan
						336	1,320,700	Actual
					Mid Atlantic	306	1,342,300	Plan
						403	1,680,200	Actual
					Mid West	222	850,200	Plan
						260	779,600	Actual
					Mountain West	257	1,061,300	Plan
						304	1,175,200	Actual
					Northeast	320	1,361,100	Plan
						347	1,513,600	Actual
					South	462	2,012,600	Plan
						507	1,892,600	Actual
					Southwest	278	972,000	Plan
						369	1,262,300	Actual

Sales Region	Plan Units	Plan Dollars	Actual Units	Actual Dollars
Totals	2,092	8,630,600	2,526	9,624,200
Far West	247	1,031,100	336	1,320,700
Mid Atlantic	306	1,342,300	403	1,680,200
Mid West	222	850,200	260	779,600
Mountain West	257	1,061,300	304	1,175,200
Northeast	320	1,361,100	347	1,513,600
South	462	2,012,600	507	1,892,600
Southwest	278	972,000	369	1,262,300

Fig. 3. Données de la Marque en vue tabulaire et utilisation des colonnes employées.

Tags

1. DivePort
2. Portlet