

Portail statistiques Diver|BI

Description

Dans les astuces précédentes : <http://blog.difrance.com/scripts-danalyse-des-logs-de-diveport/>, <http://blog.difrance.com/scripts-danalyse-des-logs-diveline/> et <http://blog.difrance.com/liste-des-differents-elements-du-portail/> différents scripts permettent de créer des Modèles contenant des informations relatives aux fichiers journaux de DiveLine et DivePort ainsi qu'aux différents éléments d'un portail.

Il existe une solution clé en main permettant de récupérer de façon visuelle et graphique les informations relatives aux :


- connexions, utilisateurs, pages
- environnements, pages, portlets et fichiers utilisés
- performances des environnements, pages et fichiers

Cette solution permet également de visualiser les statistiques détaillées des environnements, pages, portlets, actions de clic, fichiers, utilisateurs.


N'hésitez pas à nous contacter si vous êtes intéressé par le déploiement de cette solution.

DI-Site Stats 7.0.4 mon compte admin aide déco


[Précédent](#) [Menu](#) [Imprimer](#) [Modif](#)




Dashboards




Views



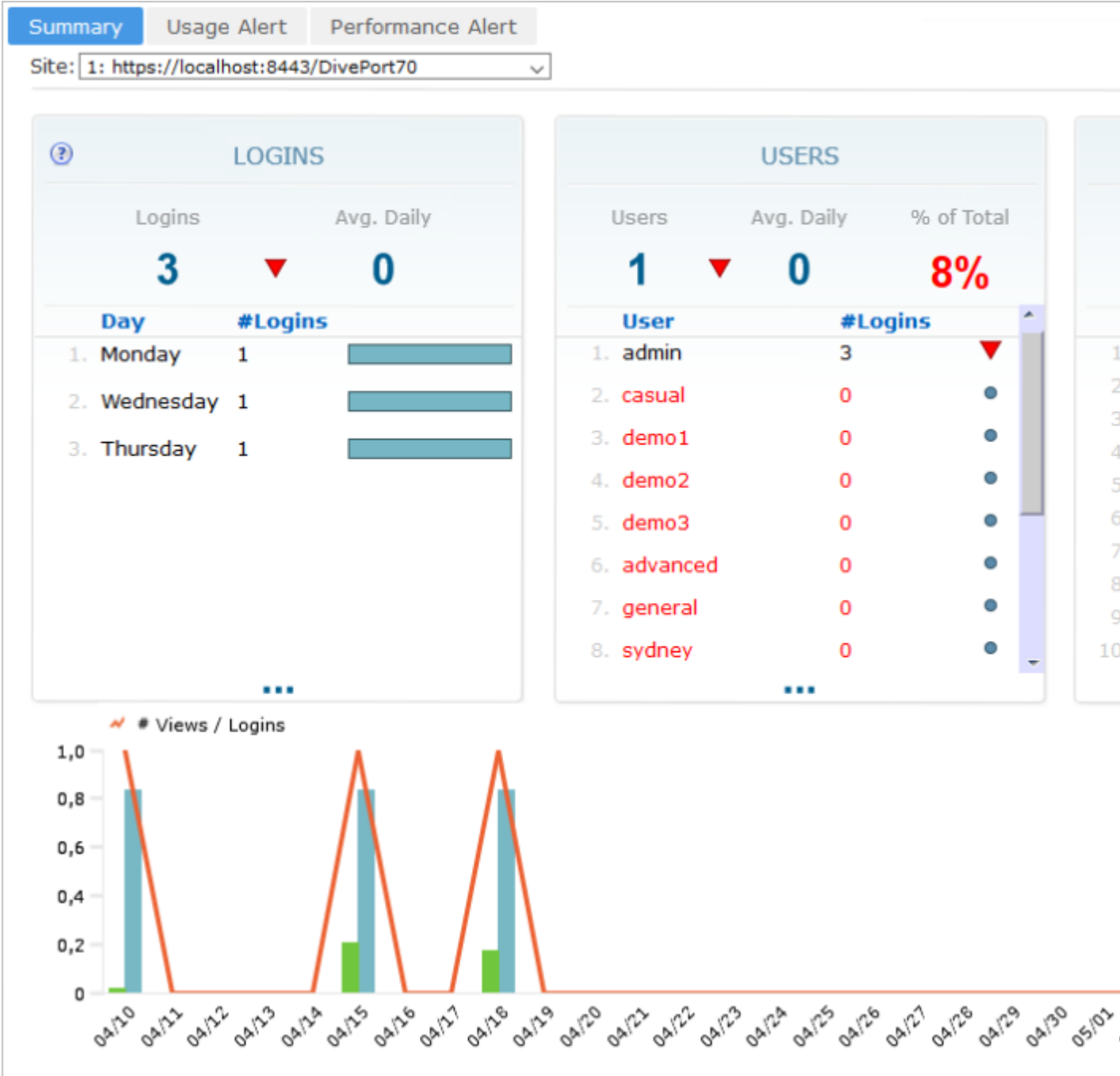
NetDiver



Configuration



Definitions



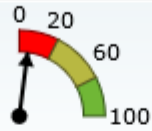
Summary **Usage Alert** Performance Alert

Site: 1: https://localhost:8443/DivePort70

USERS

% of Total

8%



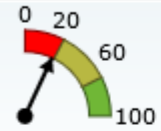
User Name	#Logins
-----------	---------

1. admin	3
2. casual	0
3. demo1	0
4. demo2	0
5. demo3	0
6. advanced	0
7. general	0
8. sydney	0
9. helpdesk	0
10. imprimantes	0
11. pdfuser	0
12. sam grander	0

ENVIRONNEMENTS VIEWED

% of Total

28%



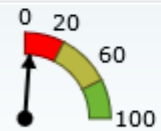
Environment Name	#Views
------------------	--------

1. test	2
2. [Demo] Features	1
3. [Demo] Finance	1
4. [PREZ] Diver BI	1
5. [PREZ] FonctionnalitÃ©s	1
6. [Prez] Diver Solution	0

PORTLETS VIEWED

% of Total

5%



Portlet	#Views
---------	--------

1. i0001	2
2. i01995	1
3. i01744	1
4. i01757	1
5. i07789	1
6. i02956	1

Tags

1. DiveLine
2. DivePort
3. Portlet
4. Rapport