

Sélectionner rapidement plusieurs lignes ou colonnes lors de la création d'un graphique sous (Pro)Diver

Description

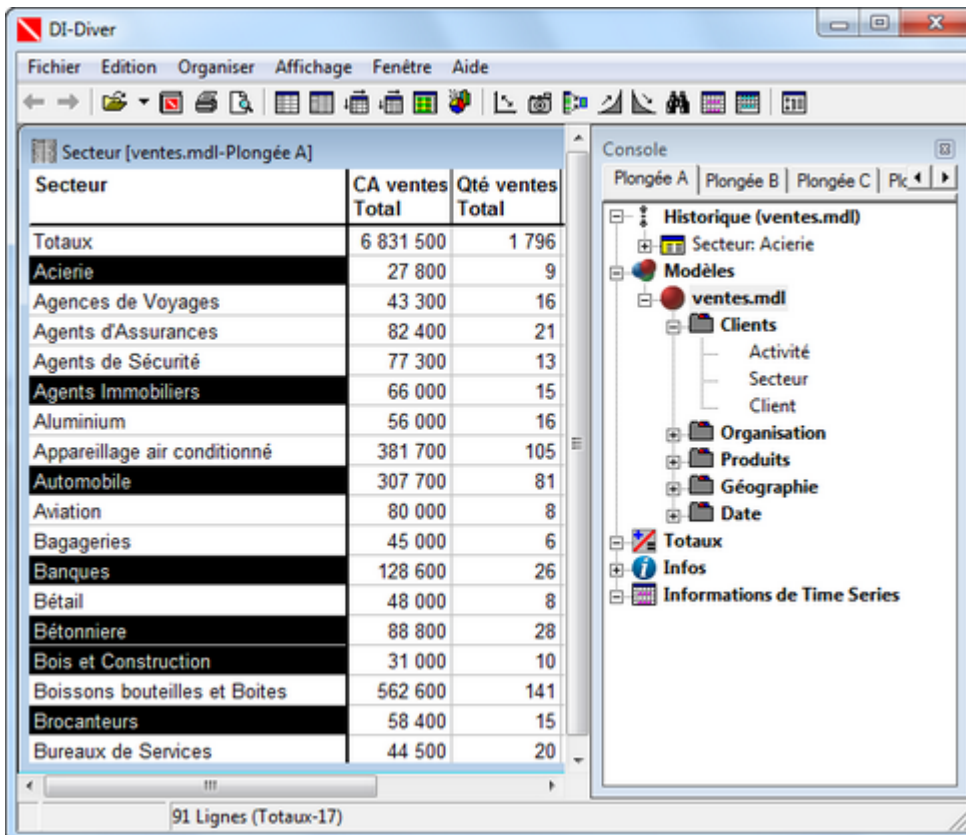
De nombreux types de graphique que vous pouvez créer dans (Pro)Diver acceptent jusqu'à 16 lignes ou Champs Somme.

Il y a des menus déroulants de sélection de colonnes pour les graphiques de base (barres, lignes, points ...) et les graphiques en radar, et de lignes pour les graphiques croisés. Ils vous permettent de sélectionner des colonnes et des lignes parmi celles qui sont affichées dans le tableau courant.

Dans un tableau avec plusieurs colonnes ou un tableau avec des centaines de lignes, le processus de sélection dans l'assistant Graphique peut être fastidieux. Pour rendre ce processus un jeu d'enfant, mettez en surbrillance les colonnes ou des lignes avant de cliquer sur le bouton de l'assistant Graphique. Utilisez la touche *Shift* ou *Ctrl* pour des sélections multiples.

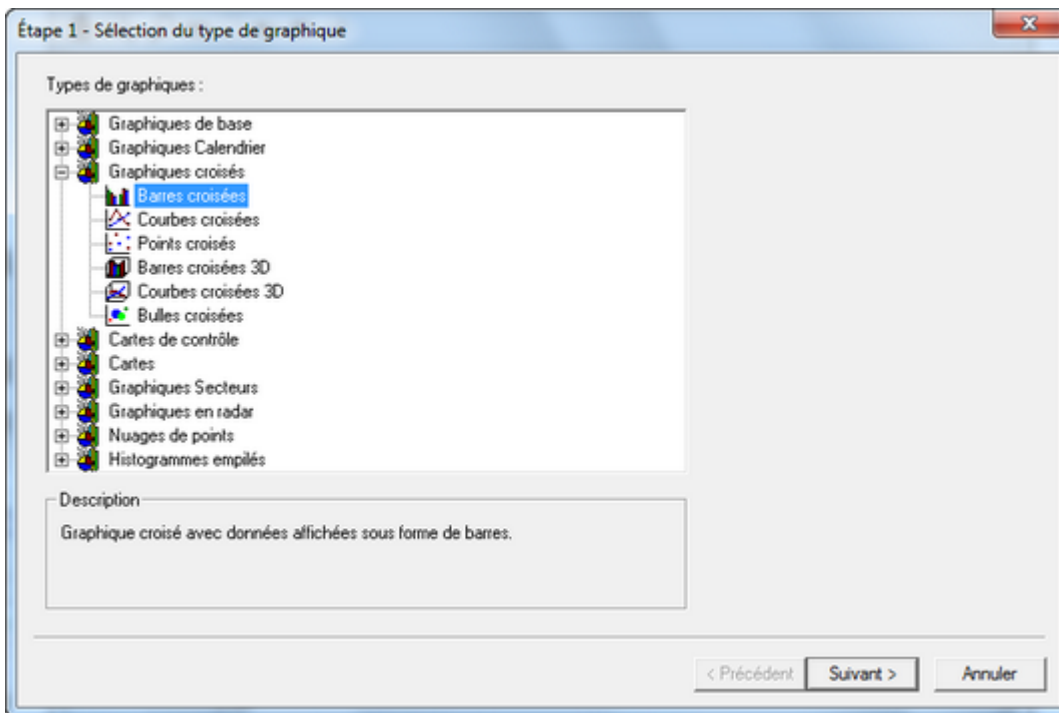
Exemple avec un graphique croisé :

1 - Plongez et sélectionnez les lignes à afficher dans le tableau croisé :

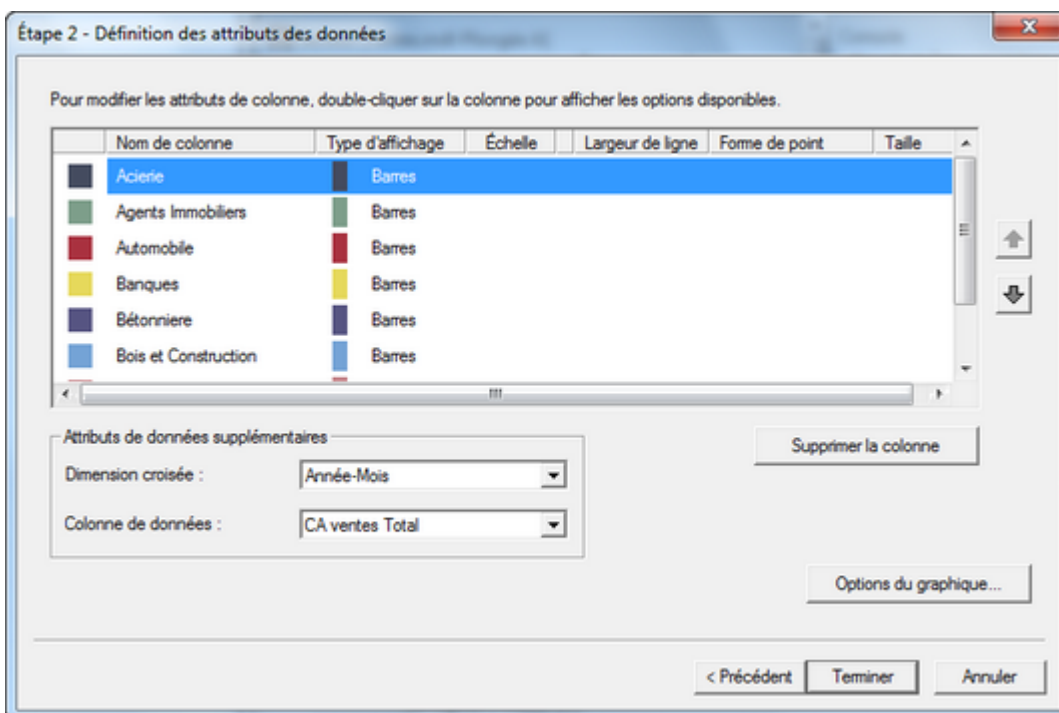


The screenshot shows the DI-Diver software interface. The main window displays a data table with the following columns: Secteur, CA ventes Total, and Qté ventes Total. The table lists various sectors and their corresponding sales figures. The console on the right shows a tree view of the data structure, including folders for Historique (ventes.mdl), Modèles, ventes.mdl, Clients, Organisation, Produits, Géographie, Date, Totaux, Infos, and Informations de Time Series.

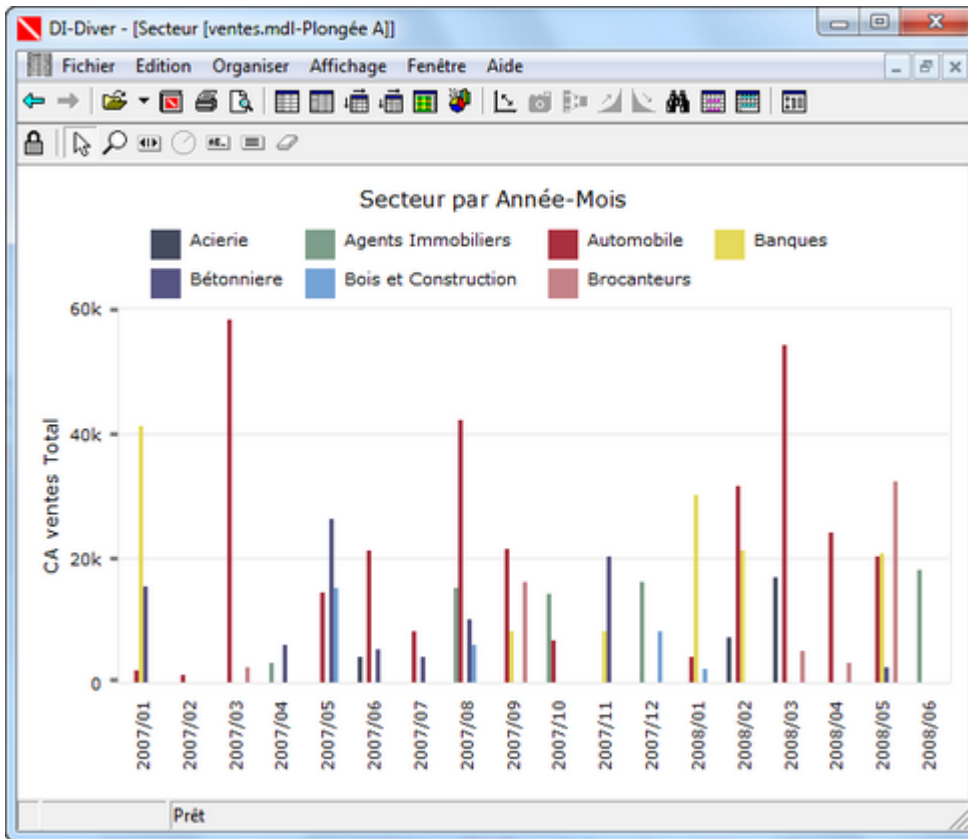
Secteur	CA ventes Total	Qté ventes Total
Totaux	6 831 500	1 796
Acierie	27 800	9
Agences de Voyages	43 300	16
Agents d'Assurances	82 400	21
Agents de Sécurité	77 300	13
Agents Immobiliers	66 000	15
Aluminium	56 000	16
Appareillage air conditionné	381 700	105
Automobile	307 700	81
Aviation	80 000	8
Bagageries	45 000	6
Banques	128 600	26
Bétail	48 000	8
Bétonnière	88 800	28
Bois et Construction	31 000	10
Boissons bouteilles et Boites	562 600	141
Brocanteurs	58 400	15
Bureaux de Services	44 500	20



2 - Créez le graphique croisé :



3 - Affichez le graphique :



Tags

1. Diver
2. Graphique