

## Utiliser les fichiers de description dans Visual Integrator

### Description

Diver Solution continue d'être développée et améliorée, aussi certains composants peuvent augmenter ou diminuer en importance. Par exemple, comme Visual Integrator gagne en importance et que Visual Builder est en fin de développement, les utilisateurs de Visual Builder sont encouragés à finir leurs Modèles dans Visual Integrator, plutôt que dans Visual Builder.

Solution : Les utilisateurs de Visual Builder ne doivent pas s'inquiéter, car le passage à Visual Integrator n'est pas difficile. Les fichiers de description (\*.dsc) utilisés dans Visual Builder peuvent également être utilisés dans Visual Integrator. Il suffit d'ouvrir le fichier dans Visual Integrator, d'effectuer les modifications souhaitées, puis d'enregistrer le fichier \*.dsc comme vous le feriez dans Visual Builder. L'interface sera différente, comme le montre la figure 1.

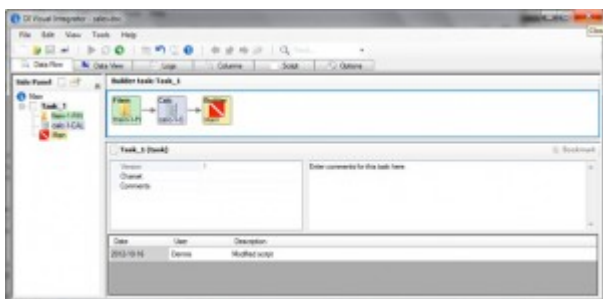


Figure 1: L'interface du Visual Integrator.

Si vous souhaitez convertir vos fichiers de description (\*.dsc) en fichiers Integrator (\*.int), vous disposez d'un processus très simple dans Visual Integrator.

1. Ouvrir Visual Integrator et créer un script Visual Integrator (Fig. 2).

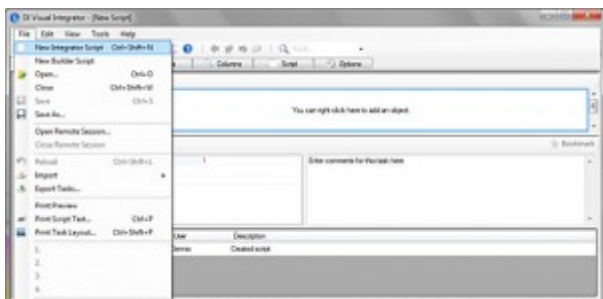


Figure 2. Ouverture d'un nouveau script Integrator dans Visual Integrator.

2. Importez le .dsc adéquat dans le script comme indiqué dans la figure 3.

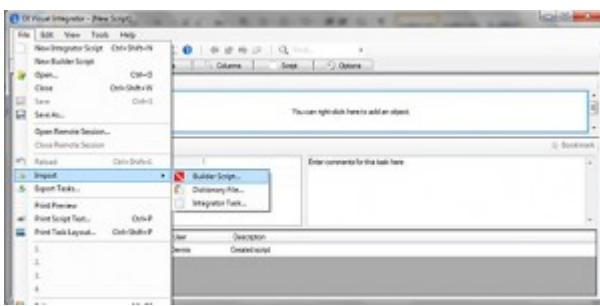


Figure 3. Importation du fichier .dsc dans Visual Integrator.

3. Enregistrez le fichier en tant que fichier .int. Le résultat ressemblera à la figure 4.

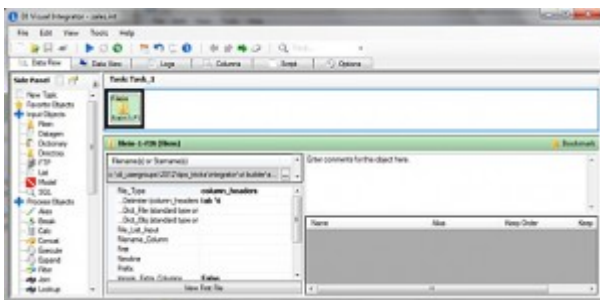


Figure 4. Ouverture du fichier .int sauvegardé depuis le script .dsc original.

Le fichier Integrator va fonctionner normalement dans Visual Integrator, qui exercera les fonctions précédemment assumées par Builder.

Remarque: il est recommandé de convertir les fichiers dsc sans calcul, en stockant les calculs dans Visual Integrator avant de convertir les fichiers.

## Tags

1. Builder
2. script
3. Visual Integrator