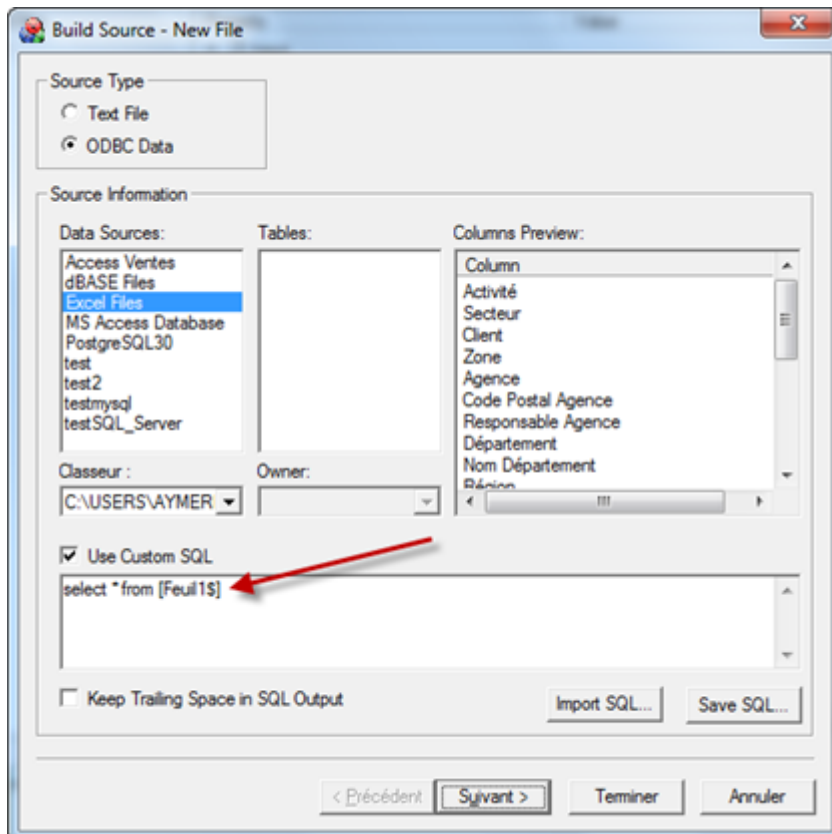


Utiliser une feuille Excel comme source de données pour la modélisation

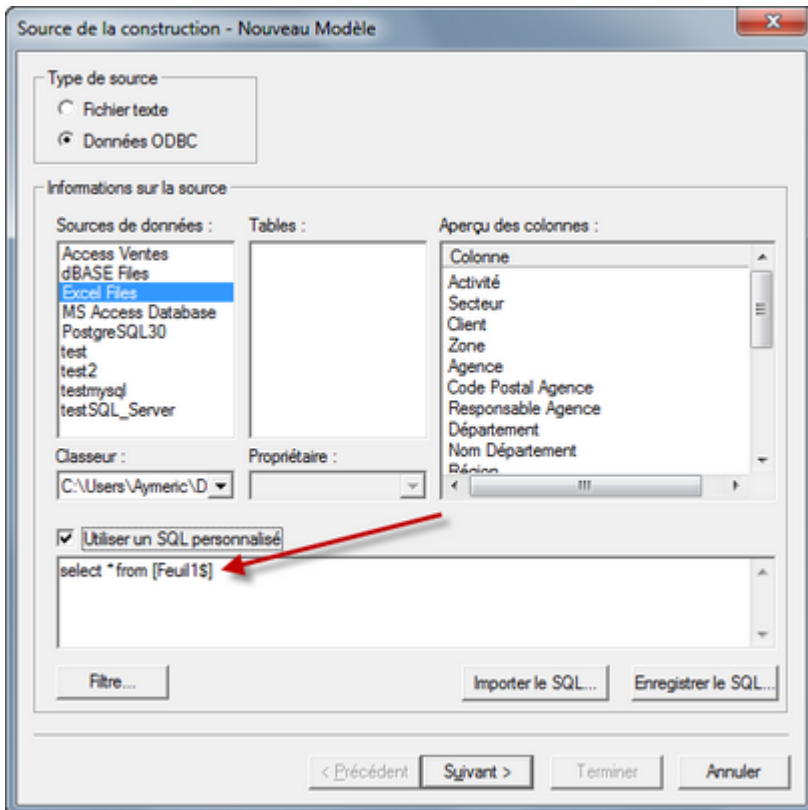
Description

Pour pouvoir utiliser l'ODBC Excel dans Builder, après avoir choisi le fichier xls, il faut remplacer à la main la référence à la feuille de calcul qui est par défaut **sheet1\$** par le nom de l'onglet tel que visualisé dans Excel.



Ensuite il faudra décocher puis cocher à nouveau l'option **Use Custom SQL** pour pouvoir visualiser les colonnes dans **Columns Preview**.

Pour pouvoir utiliser l'ODBC Excel dans Diver avec l'option **Construire Modèle...**, après avoir choisi le fichier xls, il faut remplacer à la main la référence à la feuille de calcul qui est par défaut **sheet1\$** par le nom de l'onglet tel que visualisé dans Excel.



Ensuite il faudra décocher puis cocher à nouveau l'option **Utiliser un SQL personnalisé** pour pouvoir visualiser les colonnes dans **Columns Preview**.

Mise à jour le : 07/02/2018

Pour pouvoir utiliser l'ODBC Excel dans Workbench dans l'objet d'entrée SQL, dans la zone **Sql_Qualifier** il faut cliquer sur le bouton ... afin de sélectionner le fichier **.xls** ou **.xlsx** à ouvrir. Ensuite dans la zone **Sql_Table** il faut saisir le nom de l'onglet / feuille de calcul tel que visualisé dans Excel suivi du symbole **\$** comme montré dans l'exemple ci-dessous :

**SQL-1-SQL**

Additional where condition(s)

Enter comments for this object here.

Sql_Source	Excel Files
Sql_Owner	
Sql_Table	Feuil1\$
Sql_Qualifier	ventes.xlsx
Sql_Query	
Connect_String	
Connect_File	
Username	
Password	
Sql_File	
Sql_No_Trim	false
Cleanup	true
Skip_Read	false
Encoding	latin 1
First	
Prefix	
Rename_Duplicates	false
Sql_Type	
Sql_Library	
Alias_Lines	Click on "..." to manually edit the aliases
Connection_Status	Connection OK

Name	Alias	Keep Order
Activité		
Secteur		
Client		
Zone		
Agence		
Code Postal Agence		
Responsable Agence		
Département		
Nom Département		
Région		
Nom Région		
Vendeur		
Date		
Famille		
URL		
Produit		
Qté budget		
CA budget		

View Database Table

[SQL-1-SQL \(sql\)](#) Parameters Results Logs Columns Input/Output Files

La zone **Connection_Status** indique si la connexion ODBC est correcte. Si c'est le cas **Connection OK** est affiché.

Workbench utilise par défaut la version 64 bits d'Integrator. Aussi le pilote ODBC 64 bits d'Excel doit être installé sur la machine.

Si le pilote n'est pas présent, installer la version 64 bits de Microsoft Access Database Engine 2010 Redistributable disponible depuis le site Internet de Microsoft.

Tags

1. Builder
2. Diver



- 3. ODBC
- 4. Workbench